

09 OCT  
2021



PATAGONIAN WORLD MARATHON

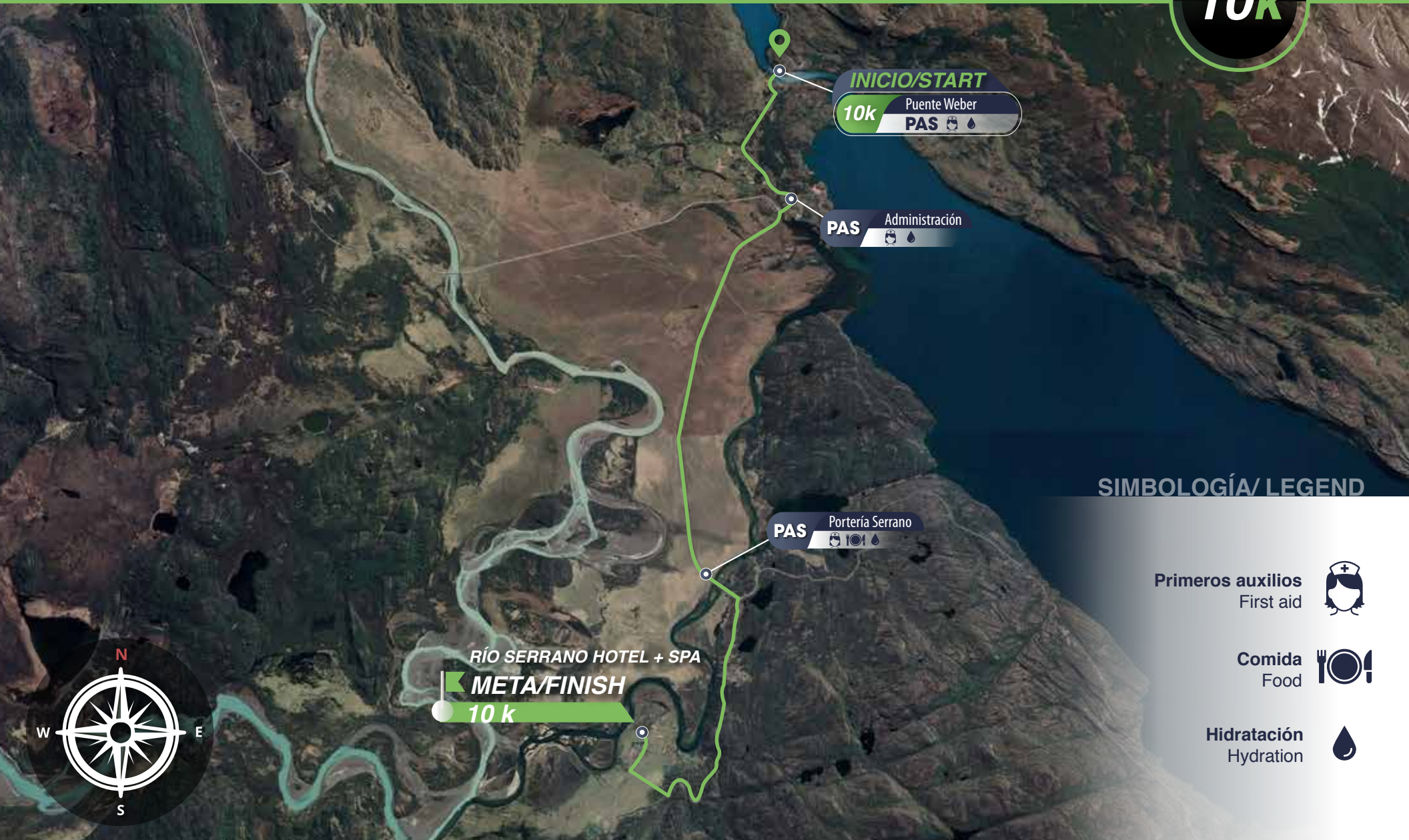




**10k**



10k



**INICIO/START**  
10k Puente Weber  
PAS 🏠 💧

PAS Administración  
🏠 💧

PAS Portería Serrano  
🏠 🍴 💧

RÍO SERRANO HOTEL + SPA  
**META/FINISH**  
10k

**SIMBOLOGÍA/ LEGEND**

Primeros auxilios  
First aid 🚑

Comida  
Food 🍴

Hidratación  
Hydration 💧

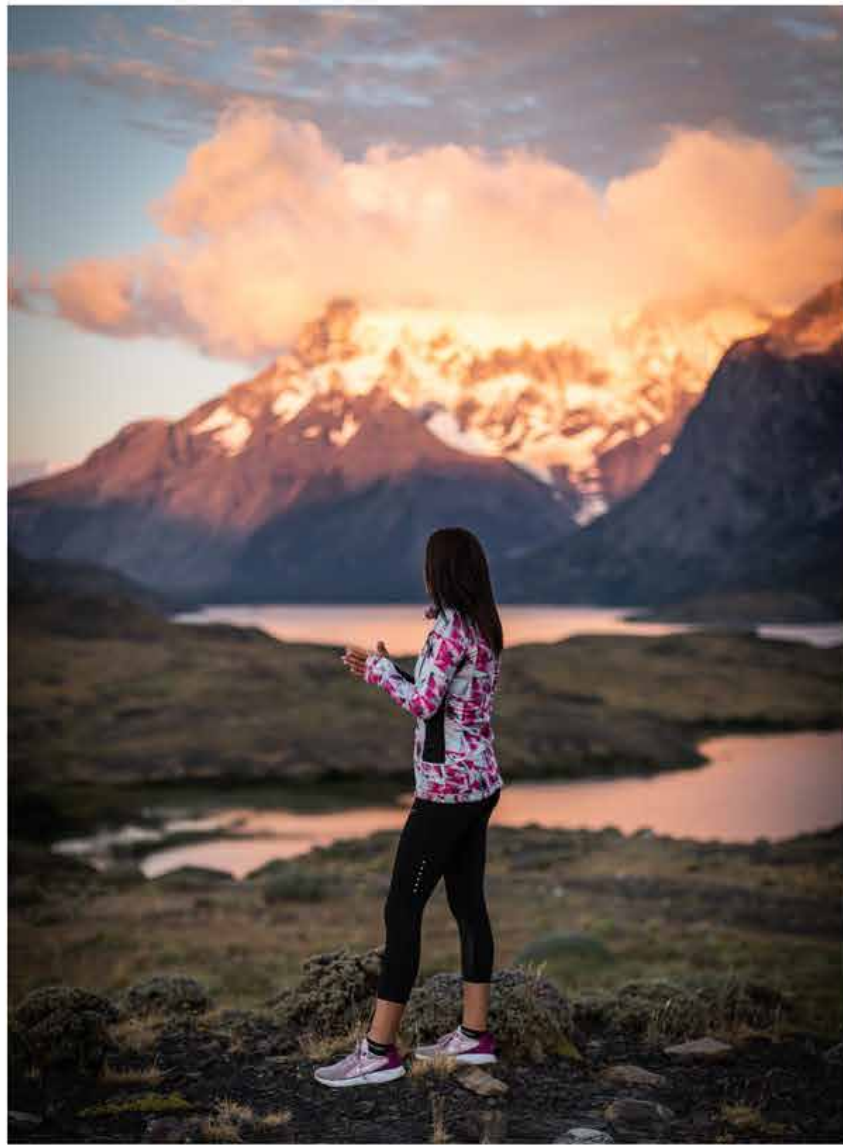


**10k**

La distancia de **10,93 kilómetros** comienza en el sector suroeste del Parque Nacional Torres del Paine, siendo el Puente Weber el punto exacto para iniciar esta distancia.

The distance of **10.93 kilometers** begins in the south-west sector of the Torres del Paine National Park, with the Weber Bridge being the exact starting point for this distance.





PATAGONIAN WORLD MARATHON



10k

A partir de este punto, los corredores comenzarán el recorrido hacia el sur y, después de aproximadamente 2,04 kilómetros, encontrarán el primer punto de abastecimiento situado en el cruce entre el sector Grey y el sector Serrano.

From this point, the runners will begin the journey to the south and, after approximately 2.04 kilometers of travel, they will find the first supply point located at the junction between the Grey sector and the Serrano sector.

Los puntos de abastecimiento se instalarán periódicamente para garantizar la hidratación, nutrición y también la salud de cada corredor ya que en cada punto de abastecimiento contamos con personal de primeros auxilios, así como la presencia de un miembro del personal que tendrá contacto directo con el centro logístico y así comunicar cada eventualidad.

Supply points will be installed periodically to ensure hydration, nutrition and also the health of each runner since at each supply point we have specific health personnel as well as the presence of a staff member who will have direct contact with the logistics center and thus communicate every eventuality.

A continuación se muestra el desglose de la distancia entre cada punto de abastecimiento y su respectivo nombre:

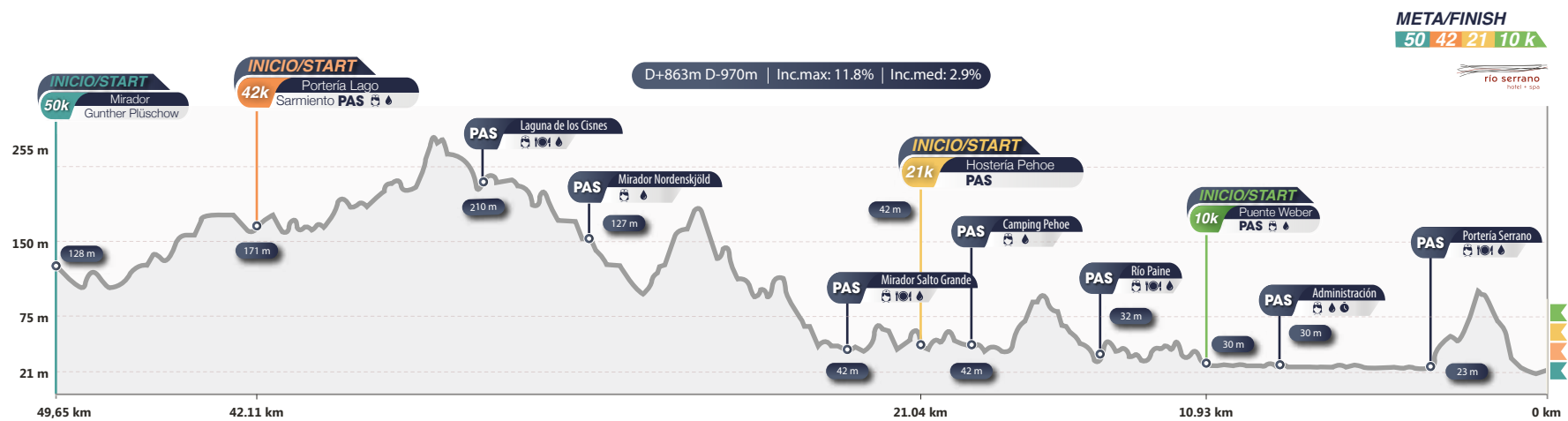
Below is the breakdown of the distance between each supply point and the name of each:

Nº PAS	Distance between each PAS	Accumulated Kms.	PAS name	Content
9	0	0	Puente Weber	Start Line 10K + Staff + Hydration
10	2,04	2,04	Administración	Staff + Hydration + Cut-off time
11	4,7	6,74	Portería Serrano	Staff + Hydration + Food
12	4,19	10,93	Río Serrano Hotel + Spa	Finish Line



En cuanto a la dificultad de esta distancia, el gráfico de altimetría para la distancia de 10,93 kms se presenta a continuación:

Regarding the difficulty of this distance, the graph of altimetry for the distance of 10.93 kms is presented below:





Organized by



**THE MASSIF**



@PWMCHILE | @THEMASSIFCHILE

---